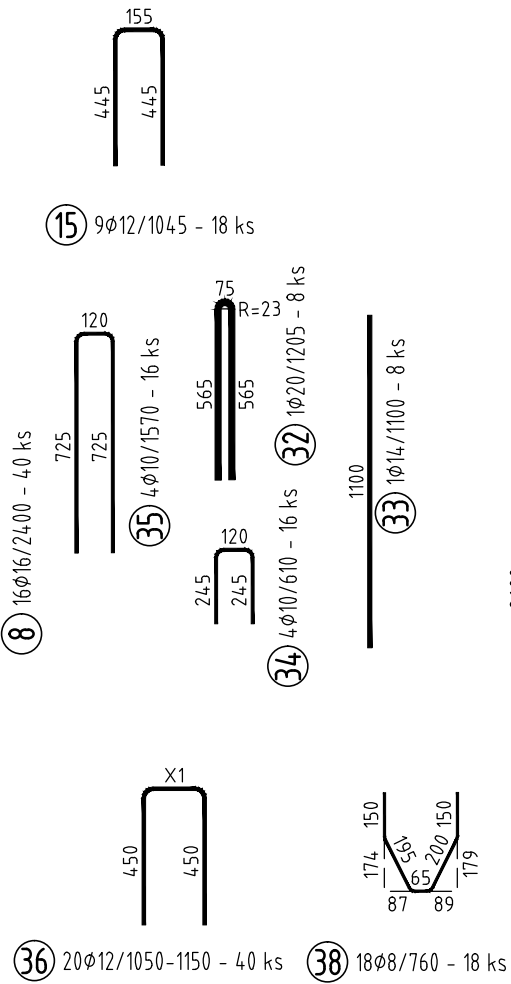
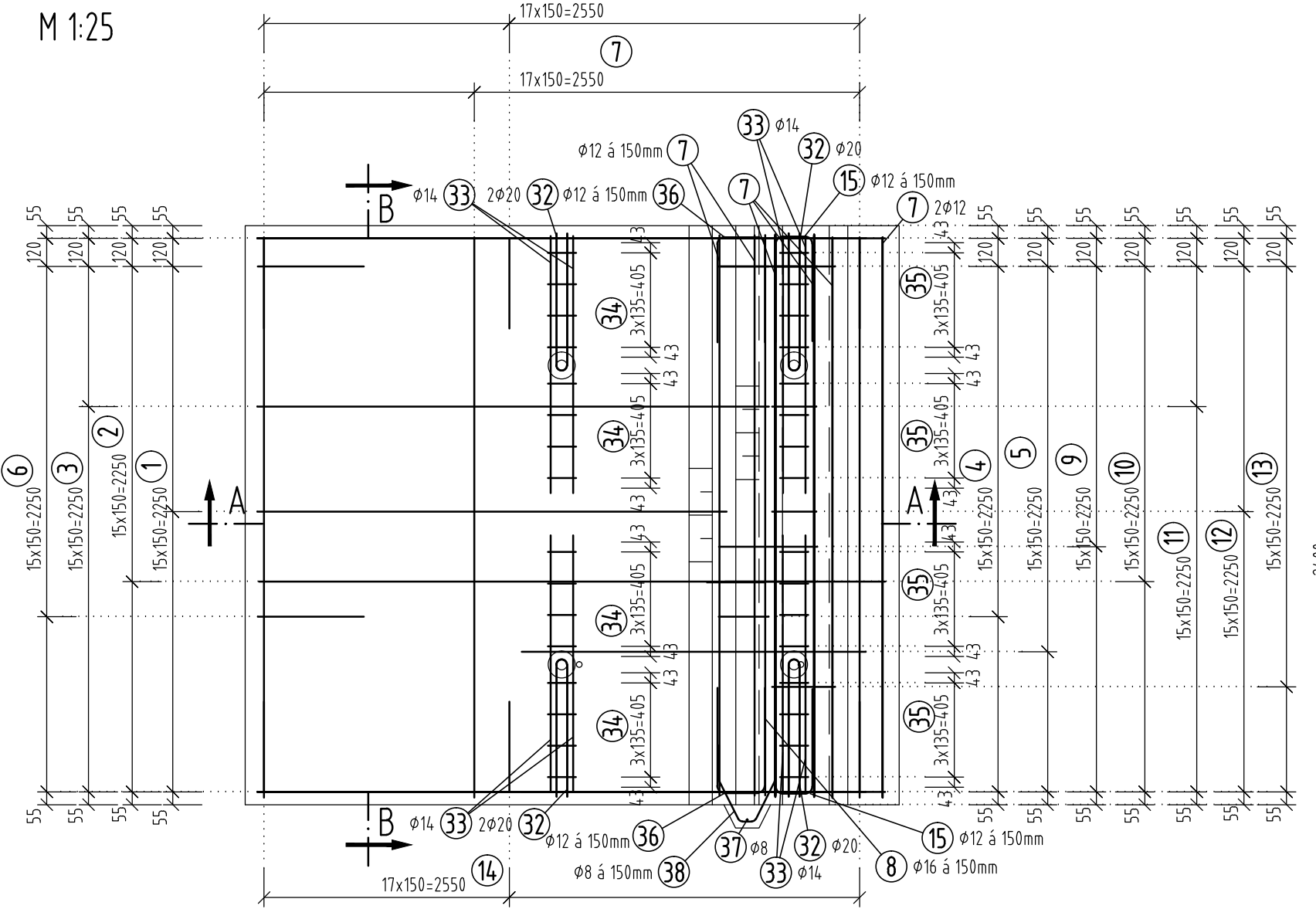
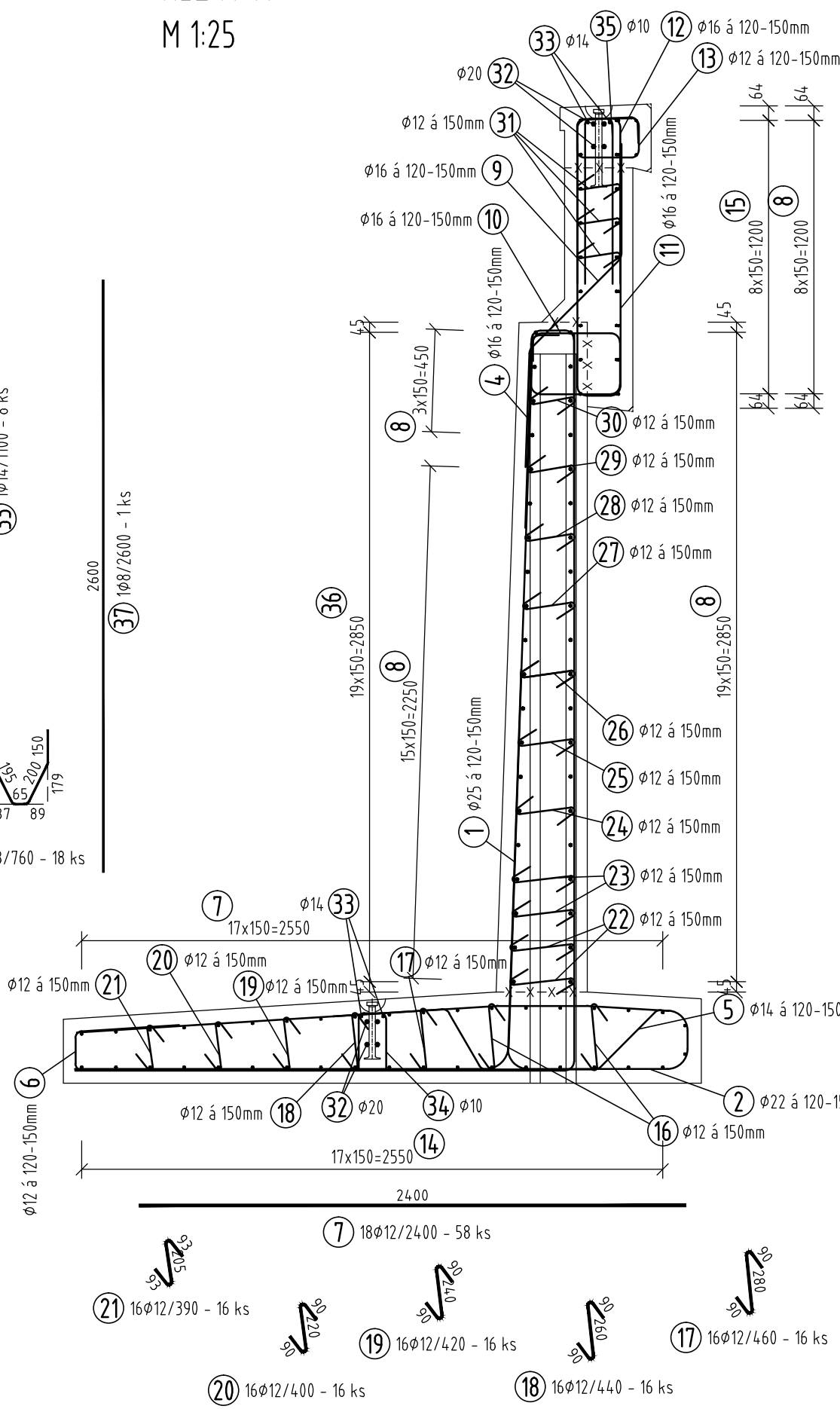


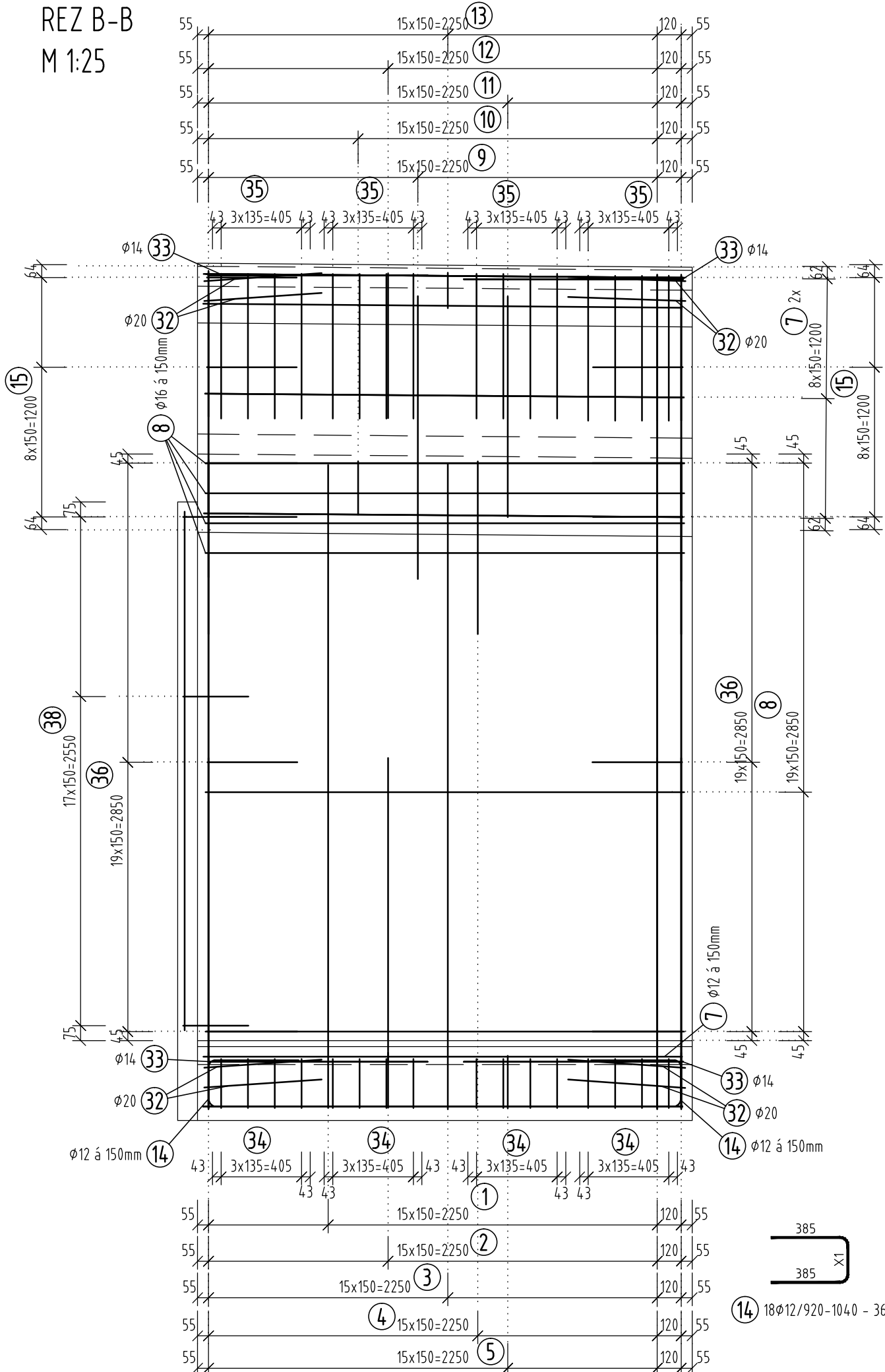
PÔDORYS KRÍDLA OP1-LAVÉ, PRAVÉ "A" M 1:25



REZ A-A M 1:25



REZ B-B M 1:25



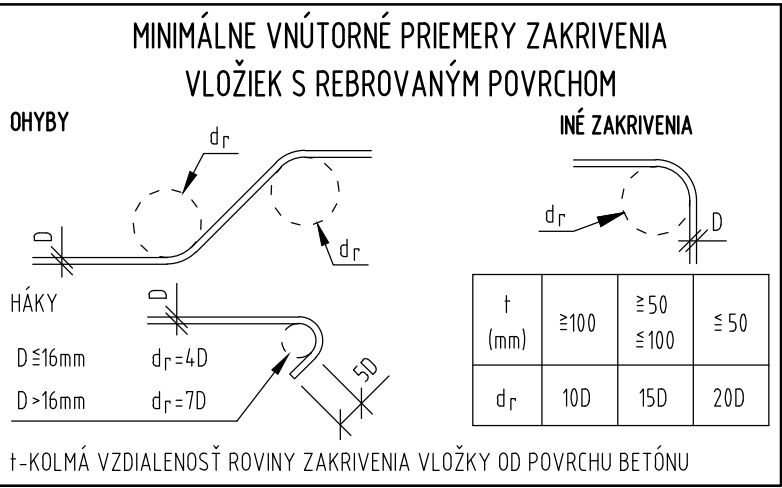
Položka č. 14 Ø12			
Poloha	ks	Úseky [m]	Délka [m]
1	2	0.150	0.920
2	2	0.160	0.930
3	2	0.170	0.940
4	2	0.180	0.950
5	2	0.190	0.960
6	2	0.200	0.970
7	2	0.210	0.980
8	2	0.220	0.990
9	2	0.230	1.000
10	2	0.240	1.010
11	4	0.250	1.020
12	4	0.260	1.030
13	8	0.270	1.040
Délka celkem [m]		35.820	

Položka č. 36 Ø12			
Poloha	ks	Úseky [m]	Délka [m]
1	2	0.250	1.150
2	2	0.245	1.145
3	2	0.240	1.140
4	2	0.235	1.135
5	2	0.230	1.130
6	2	0.225	1.125
7	2	0.220	1.120
8	2	0.215	1.115
9	2	0.210	1.110
10	2	0.205	1.105
11	2	0.200	1.100
12	2	0.195	1.095
13	2	0.190	1.090
14	2	0.185	1.085
15	2	0.175	1.075
16	2	0.170	1.070
17	2	0.165	1.065
18	2	0.160	1.060
19	2	0.155	1.055
20	2	0.150	1.050
Délka celkem [m]		44.040	

TABULKA VÝZTUŽE

Č. pol.	D [mm]	Délka [m]	Počet ks.	Délka B500B								
				8	10	12	14	16	20	22	25	
1	25	5.125	17									87.125
2	22	5.480	17								93.160	
3	16	5.425	17					92.225				
4	16	1.910	17					32.470				
5	14	1.735	17				29.495					
6	12	1.075	17			18.275						
7	12	2.400	58			139.200						
8	16	2.400	40					96.000				
9	16	1.585	17					26.945				
10	16	1.510	17					25.670				
11	16	2.400	17					40.800				
12	16	1.635	17					27.795				
13	12	1.080	17				18.360					
14	12	-x-	36				35.820					
15	12	1.045	18				18.810					
16	12	0.480	32				15.360					
17	12	0.460	16				7.360					
18	12	0.440	16				7.040					
19	12	0.420	16				6.720					
20	12	0.400	16				6.400					
21	12	0.390	16				6.240					
22	12	0.480	32				15.360					
23	12	0.470	32				15.040					
24	12	0.460	16				7.360					
25	12	0.450	16				7.200					
26	12	0.440	32				14.080					
27	12	0.430	16				6.880					
28	12	0.420	16				6.720					
29	12	0.410	16				6.560					
30	12	0.400	16				6.400					
31	12	0.370	48				17.760					
32	20	1.205	8						9.640			
33	14	1.100	8				8.800					
34	10	0.610	16			9.760						
35	10	1.570	16			25.120						
36	12	-x-	40				44.040					
37	8	2.600	1	2.600								
38	8	0.760	18	13.680								
Celková délka				16.280	34.880	426.985	38.295	34.1905	9.640	93.160	87.125	
Specifická hmotnost				0.395	0.617	0.888	1.208	1.578	2.466	2.984	3.853	
Hmotnost [kg]				6.431	21.521	379.163	46.260	539.526	23.772	77.989	335.693	
Prostřih [kg]							81.518					
Hmotnost celkem							1711.873					

CELKOVÝ POČET PREFABRIKÁTŮ 2ks, HMOTNOST VÝSTUŽE 3,420t



OZNAČENIE A MNOŽSTVO POUŽITÝCH MATERIÁLOV

TYP KONŠTRUKCIE	MATERIÁL
BETONÁRSKA VÝSTUŽ	B500B PODĽA STN EN 1992 1-1
KRYTIE	50 mm
KRYTIE V OZUBE	30 mm

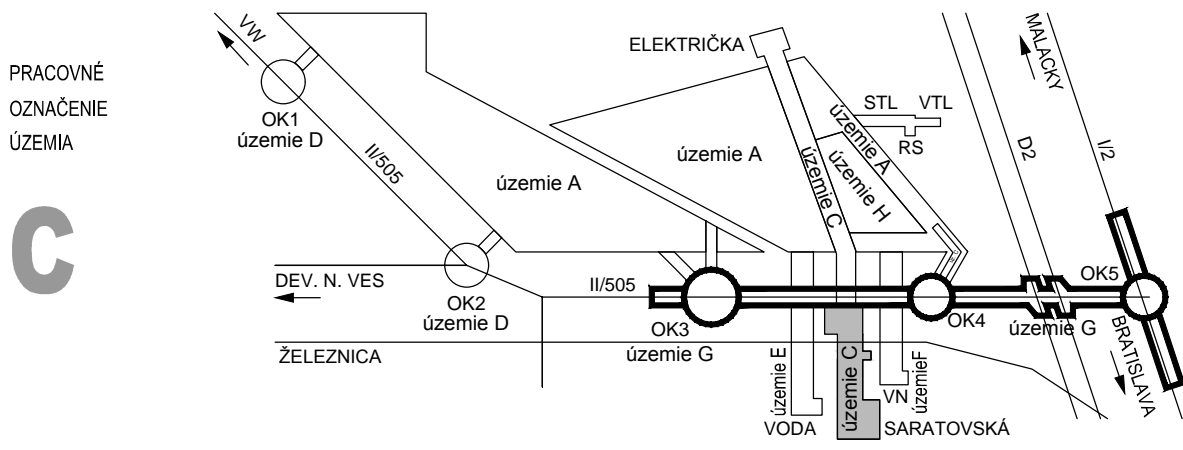
POZNÁMKY

- VÝSTUŽ KÓTOVANÁ NA OS,
- DO DEBNENIA VLOŽIŤ CHRÁNIČKU PRE PRESTUP RUBOVEJ DRENÁŽE
- DO DEBNENIA VLOŽIŤ ZÁVES PRE NADVIHNIITE PREFABRIKÁTU
- DO KRÍDLA BUĎOŤ OSAĎENÉ VÝVODY PRE MERANIE BLUDNÝCH PRÚDOV - POZRI TECHNICKÚ SPRÁVU
- POLOŽKU Č.12 POSUNÚŤ NA KRYTIE RÍMSY

ZMENY DOKUMENTÁCIE			
Zmena			
Index	Datum	Meno - Podpis	Text zmeny



RIEŠENÁ ZÓNA Nové dopravné prepojenie II/505 s MČ Dúbravka



Manažér projektu:		Ing. Ján Kušnir	Tímariská cesta 27, 831 04 BRATISLAVA Generálny riaditeľ Ing. Slavomír Podmanický
Hlavný inžinier projektu:		Ing. Marek Šmelik	
Zodpovedný projektant objektu:		Ing. Gábor Szabo, PhD.	
Navrhovateľ - vypracoval:		Ing. Jura Schubert	
Kontroloval:		Ing. Gábor Szabo, PhD.	Zákazkové číslo: 1514 Dátum: 04/2017 Stupeň - úseľ: DRS Počet A4: 8X44(42) Mierka: 1:25 Časť: Súprava: Príloha: 8.2.1
Mesto stavby:		Bratislava	
Investor - staviteľ:		Bratislava IV	
Stavba:		NOVÉ DOPRAVNÉ PREPOJENIE II/505 S MČ DÚBRAVKA	
Objekt (objekt):		C201 Žel. most na trati Bratislava H.st. - Kúty v žkm 46,504 nad predĺžením Saratovskej	
Názov prílohy:		Výkres výstuže OP1 - prefabrikované samostatné krídla vľavo A a vpravo A	
Digitálny název prílohy:		1514_DRS_C201_8.2.1_Výkres_vystuže_OP1 - prefabrikované samostatné krídla vľavo A a vpravo A.dwg	